

Vita-Sana RESIDENZEN

Vermietungspläne

— HAUS A - Dachgeschoss —

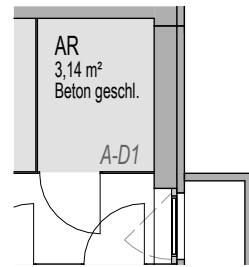
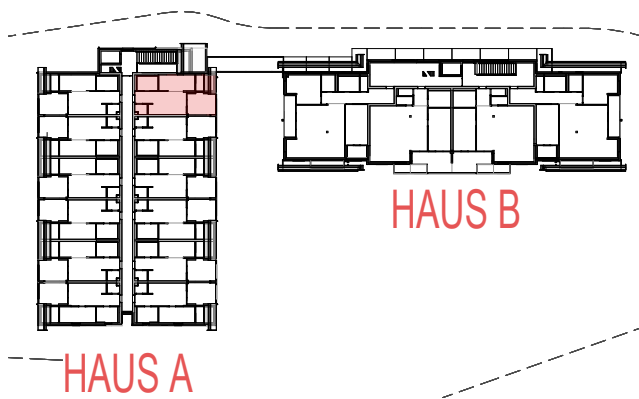
Vita-Sana Seniorenresidenz Großmain



Vita-Sana Residenzen GmbH
Tumpenweg 430
5084 Großmain

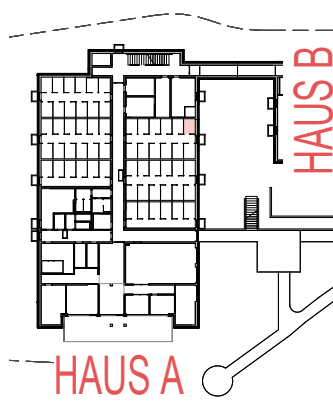
office@vita-sana-real.com

Tel.: +43 4245 64989
Fax: +43 4245 6498913



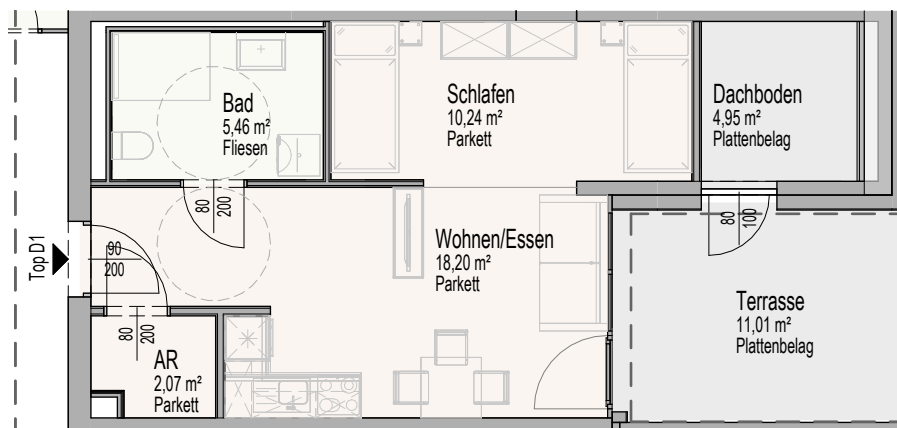
KG TOP D1

Übersicht Dachgeschoss

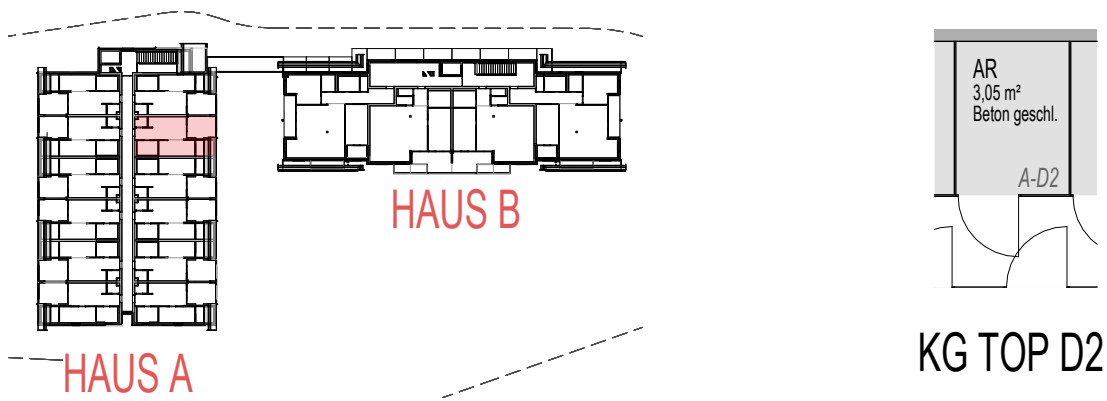


AR	2,07 m ²
Wohnen/Essen	18,20 m ²
Bad	5,46 m ²
Schlafen	10,24 m ²
Dachboden	4,95 m ²
WOHNUTZFLÄCHE	40,92 m²
Terrasse	11,01 m²
AR Keller	3,14 m ²

Übersicht Kellerräume



PROJEKTBEZEICHNUNG	NUMMER	BEZEICHNUNG	DATUM	MASSSTAB
VITA SANA	V-A-D1	Haus A Top D1	25.02.2023	1:100

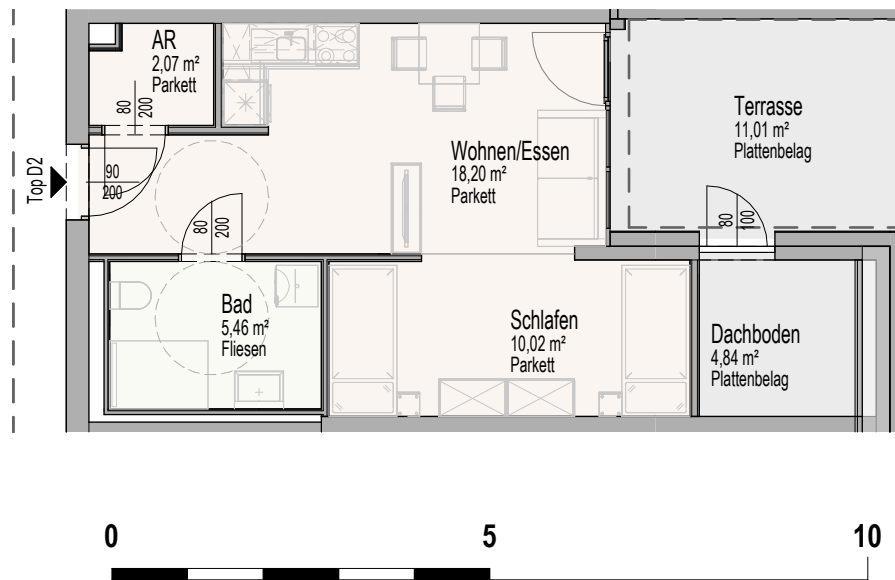


Übersicht Dachgeschoss

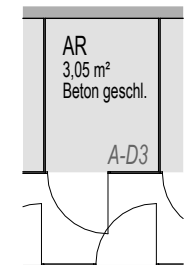
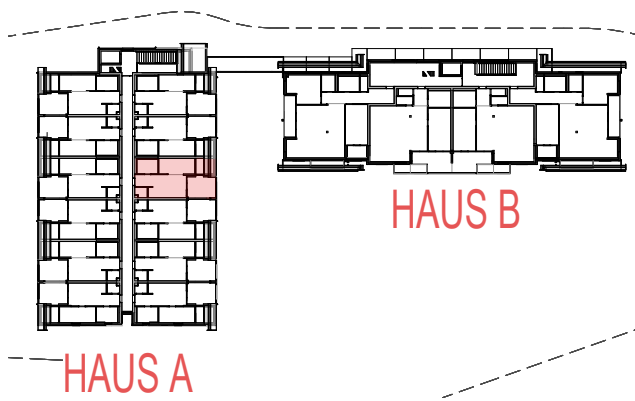


Übersicht Kellerräume

AR	2,07 m ²
Wohnen/Essen	18,20 m ²
Bad	5,46 m ²
Schlafen	10,02 m ²
Dachboden	4,84 m ²
WOHNUTZFLÄCHE	40,59 m²
Terrasse	11,01 m ²
AR Keller	3,05 m ²

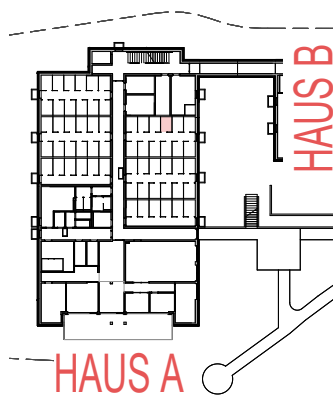


PROJEKTBEZEICHNUNG	NUMMER	BEZEICHNUNG	DATUM	MASSSTAB
VITA SANA	V-A-D2	Haus A Top D2	25.02.2023	1:100



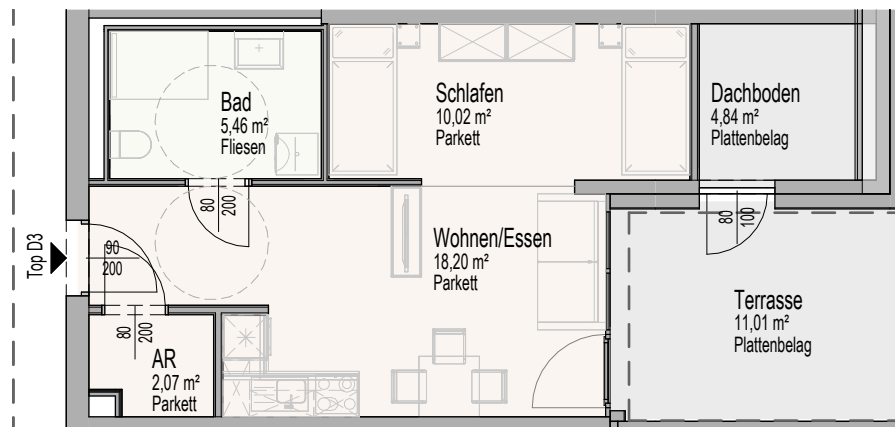
KG TOP D3

Übersicht Dachgeschoss

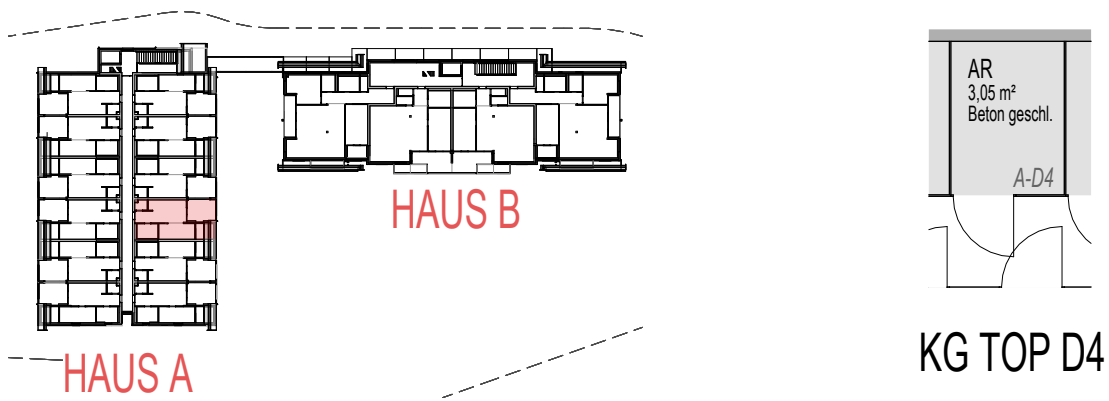


AR	2,07 m ²
Wohnen/Essen	18,20 m ²
Bad	5,46 m ²
Schlafen	10,02 m ²
Dachboden	4,84 m ²
WOHNUTZFLÄCHE	40,59 m²
Terrasse	11,01 m ²
AR Keller	3,05 m ²

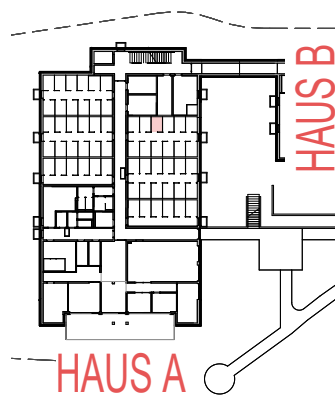
Übersicht Kellerräume



PROJEKTBEZEICHNUNG	NUMMER	BEZEICHNUNG	DATUM	MASSSTAB
VITA SANA	V-A-D3	Haus A Top D3	25.02.2023	1:100

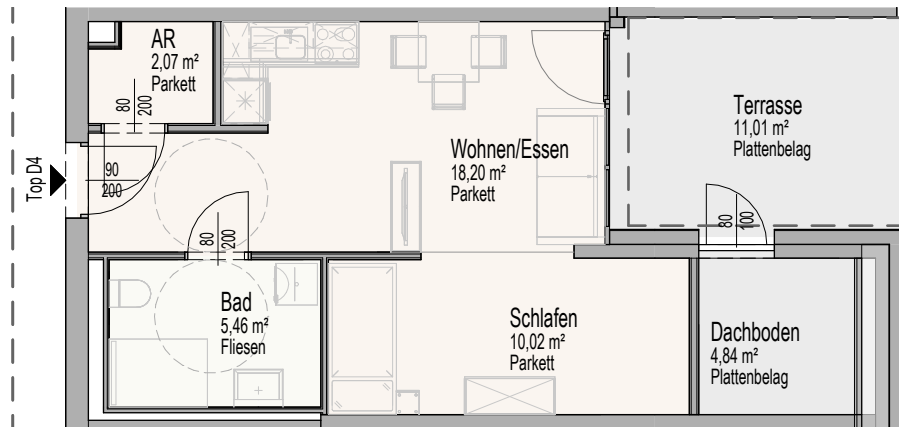


Übersicht Dachgeschoss

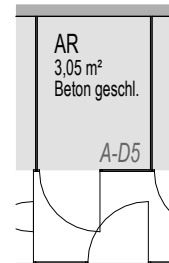
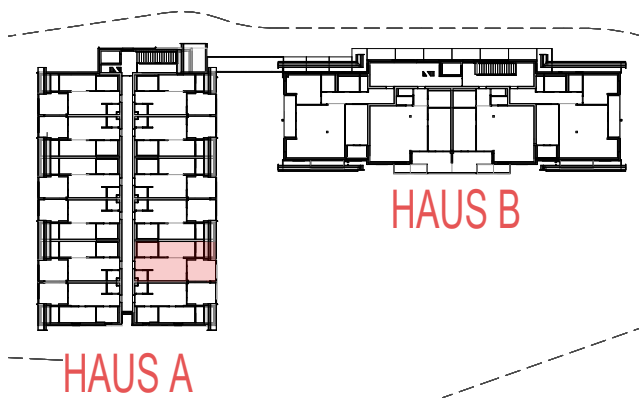


Übersicht Kellerräume

AR	2,07 m ²
Wohnen/Essen	18,20 m ²
Bad	5,46 m ²
Schlafen	10,02 m ²
Dachboden	4,84 m ²
WOHNUTZFLÄCHE	40,59 m²
Terrasse	11,01 m ²
AR Keller	3,05 m ²



PROJEKTBEZEICHNUNG	NUMMER	BEZEICHNUNG	DATUM	MASSSTAB
VITA SANA	V-A-D4	Haus A Top D4	25.02.2023	1:100



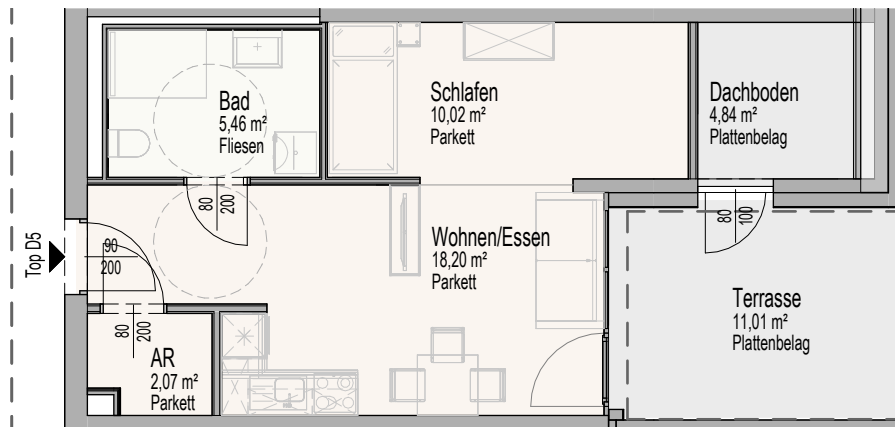
KG TOP D5

Übersicht Dachgeschoss

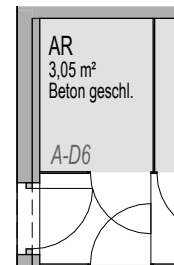
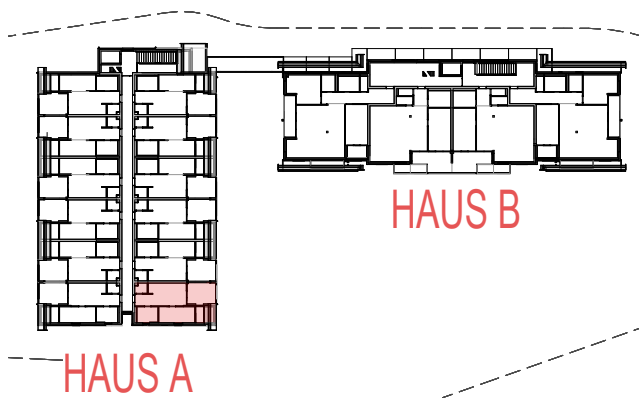


AR	2,07 m ²
Wohnen/Essen	18,20 m ²
Bad	5,46 m ²
Schlafen	10,02 m ²
Dachboden	4,84 m ²
WOHNUTZFLÄCHE	40,59 m²
Terrasse	11,01 m ²
AR Keller	3,05 m ²

Übersicht Kellerräume

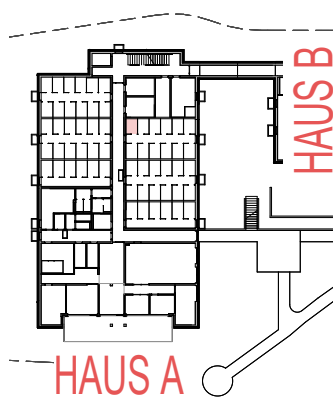


PROJEKTBEZEICHNUNG	NUMMER	BEZEICHNUNG	DATUM	MASSSTAB
VITA SANA	V-A-D5	Haus A Top D5	25.02.2023	1:100



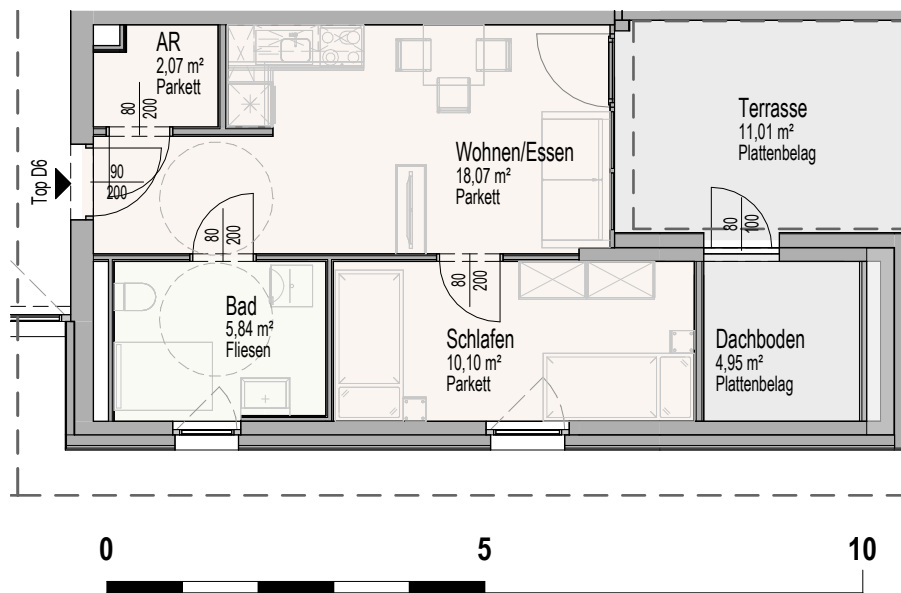
KG TOP D6

Übersicht Dachgeschoss

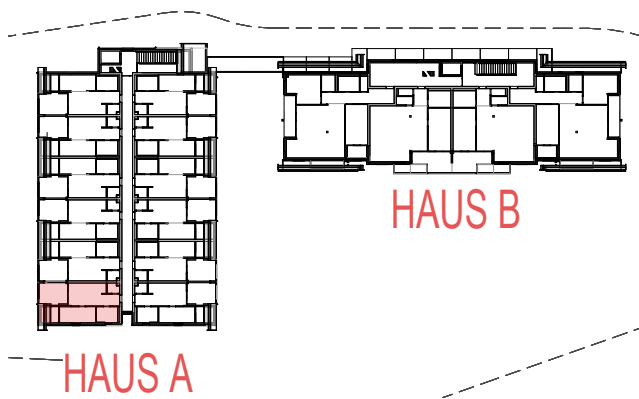


AR	2,07 m ²
Wohnen/Essen	18,07 m ²
Bad	5,84 m ²
Schlafen	10,10 m ²
Dachboden	4,95 m ²
WOHNUTZFLÄCHE	41,03 m²
Terrasse	11,01 m ²
AR Keller	3,05 m ²

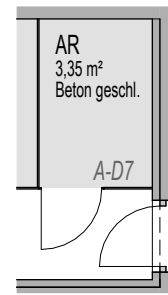
Übersicht Kellerräume



PROJEKTBEZEICHNUNG	NUMMER	BEZEICHNUNG	DATUM	MASSSTAB
VITA SANA	V-A-D6	Haus A Top D6	25.02.2023	1:100



Übersicht Dachgeschoss

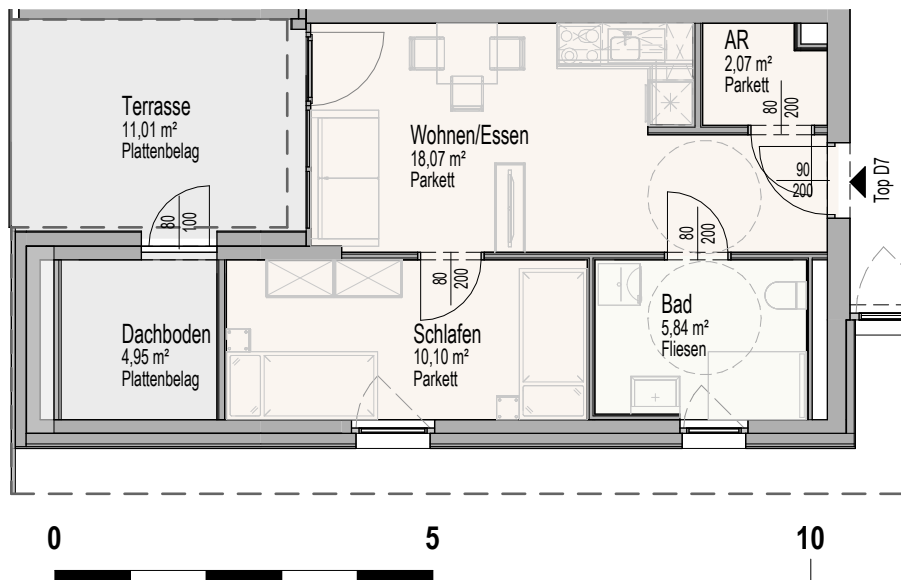


KG TOP D7



Übersicht Kellerräume

AR	2,07 m ²
Wohnen/Essen	18,07 m ²
Bad	5,84 m ²
Schlafen	10,10 m ²
Dachboden	4,95 m ²
WOHNUTZFLÄCHE	41,03 m²
Terrasse	11,01 m ²
AR Keller	3,35 m ²



PROJEKTBEZEICHNUNG

VITA SANA

NUMMER

V-A-D7

BEZEICHNUNG

Haus A Top D7

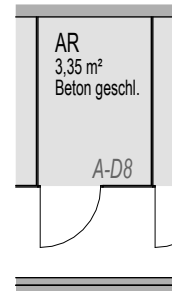
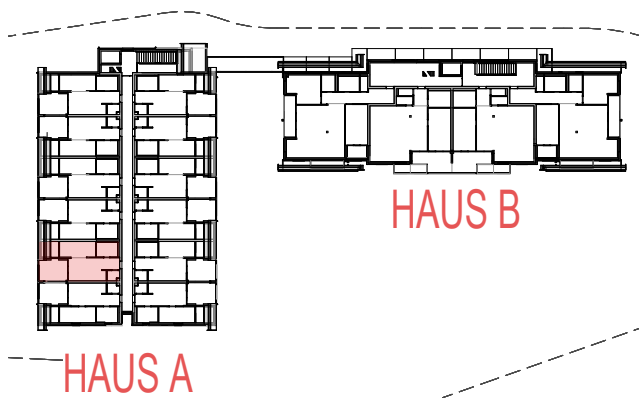
DATUM

25.02.2023

MASSSTAB

1:100

die **BAU**
planerei



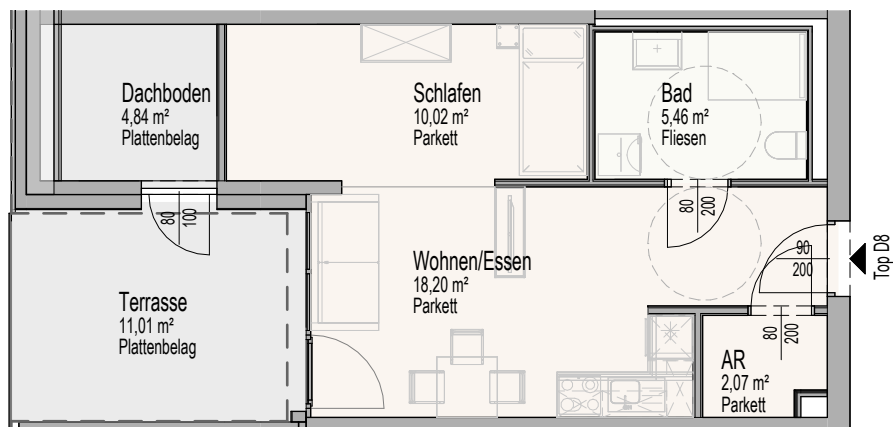
KG TOP D8

Übersicht Dachgeschoss

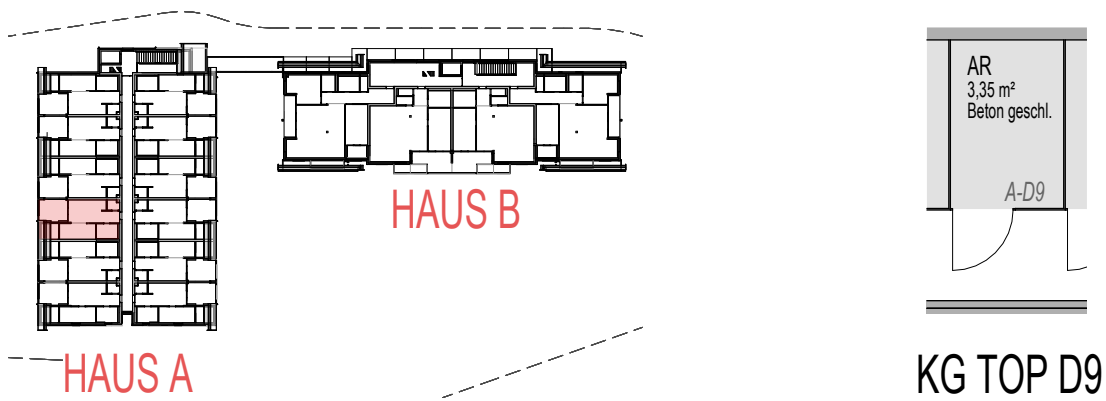


AR	2,07 m ²
Wohnen/Essen	18,20 m ²
Bad	5,46 m ²
Schlafen	10,02 m ²
Dachboden	4,84 m ²
WOHNUTZFLÄCHE	40,59 m²
Terrasse	11,01 m ²
AR Keller	3,35 m ²

Übersicht Kellerräume



PROJEKTBEZEICHNUNG	NUMMER	BEZEICHNUNG	DATUM	MASSSTAB
VITA SANA	V-A-D8	Haus A Top D8	25.02.2023	1:100

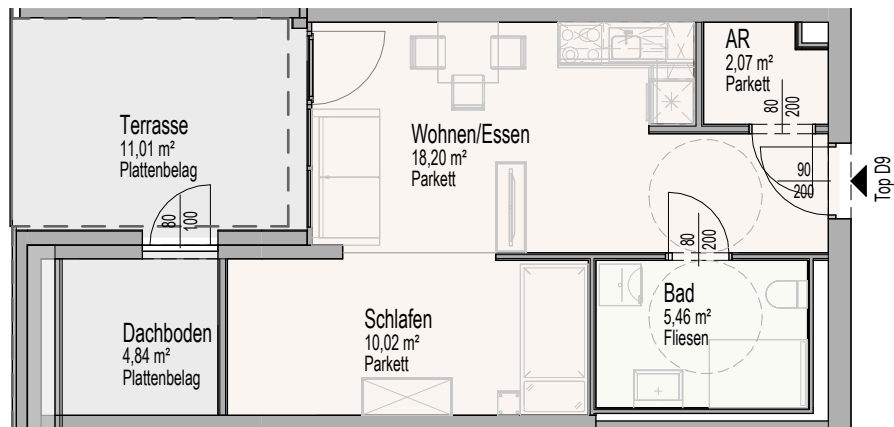


Übersicht Dachgeschoss



Übersicht Kellerräume

AR	2,07 m ²
Wohnen/Essen	18,20 m ²
Bad	5,46 m ²
Schlafen	10,02 m ²
Dachboden	4,84 m ²
WOHNUTZFLÄCHE	40,59 m²
Terrasse	11,01 m ²
AR Keller	3,35 m ²



PROJEKTBEZEICHNUNG

VITA SANA

NUMMER

V-A-D9

BEZEICHNUNG

Haus A Top D9

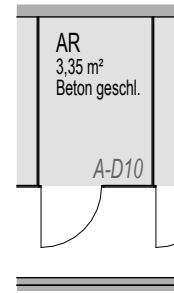
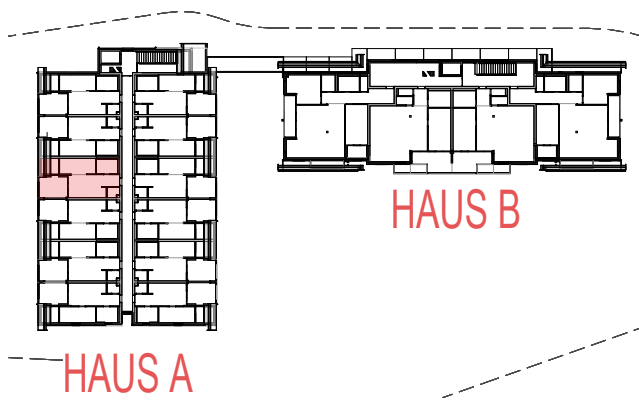
DATUM

25.02.2023

MASSSTAB

1:100

die **BAU**
planerei



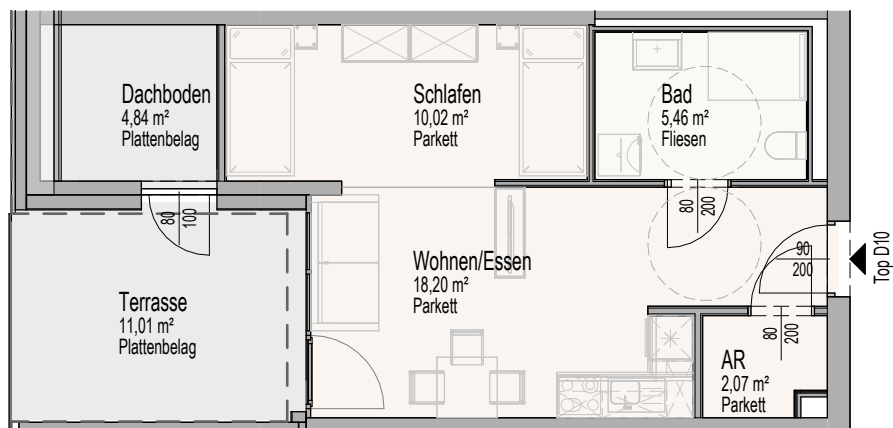
KG TOP D10

Übersicht Dachgeschoss

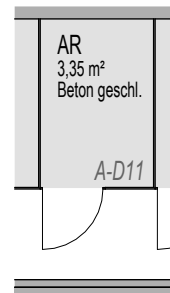
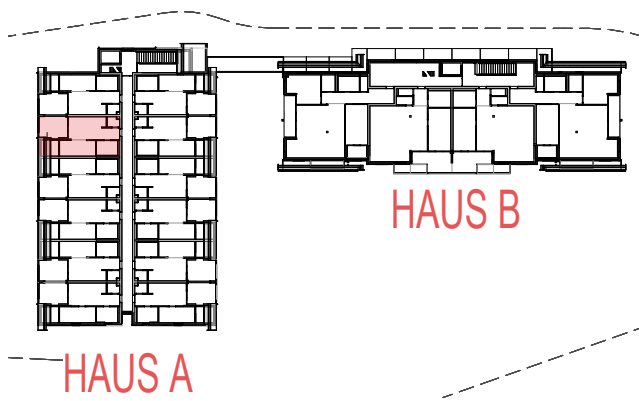


AR	2,07 m ²
Wohnen/Essen	18,20 m ²
Bad	5,46 m ²
Schlafen	10,02 m ²
Dachboden	4,84 m ²
WOHNUTZFLÄCHE	40,59 m²
Terrasse	11,01 m ²
AR Keller	3,35 m ²

Übersicht Kellerräume



PROJEKTBEZEICHNUNG	NUMMER	BEZEICHNUNG	DATUM	MASSSTAB
VITA SANA	V-A-D10	Haus A Top D10	25.02.2023	1:100



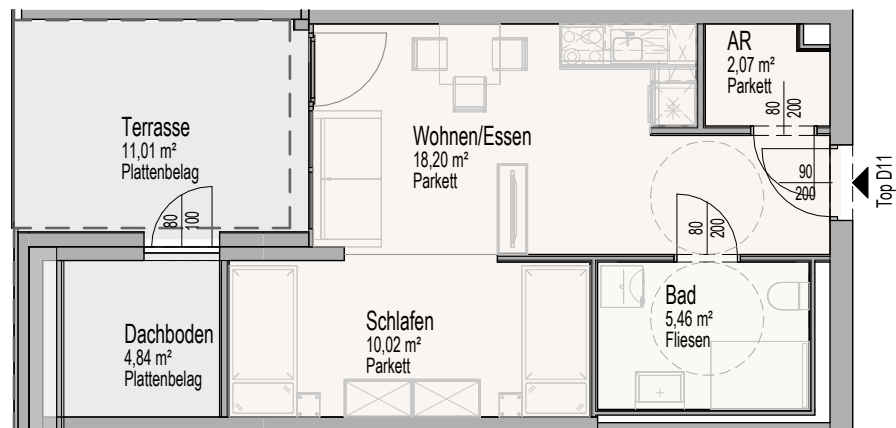
KG TOP D11

Übersicht Dachgeschoss



AR	2,07 m ²
Wohnen/Essen	18,20 m ²
Bad	5,46 m ²
Schlafen	10,02 m ²
Dachboden	4,84 m ²
WOHNUTZFLÄCHE	40,59 m²
Terrasse	11,01 m ²
AR Keller	3,35 m ²

Übersicht Kellerräume



PROJEKTBEZEICHNUNG

VITA SANA

NUMMER

V-A-D11

BEZEICHNUNG

Haus A Top D11

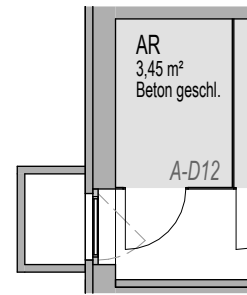
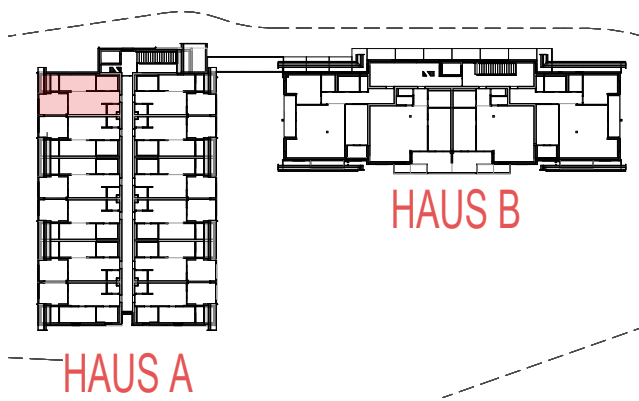
DATUM

25.02.2023

MASSSTAB

1:100

die **BAU**
planerei



KG TOP D12

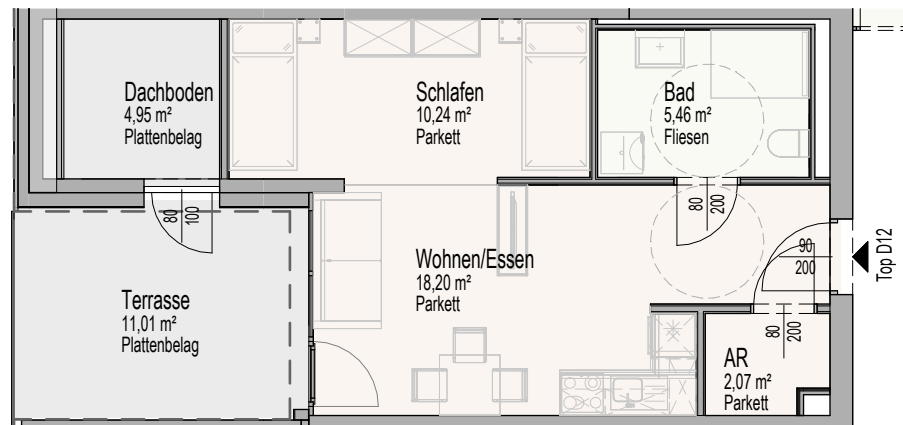
Übersicht Dachgeschoss



AR	2,07 m ²
Wohnen/Essen	18,20 m ²
Bad	5,46 m ²
Schlafen	10,24 m ²
Dachboden	4,95 m ²
WOHNUTZFLÄCHE	40,92 m²

Terrasse	11,01 m ²
AR Keller	3,45 m ²

Übersicht Kellerräume



PROJEKTBEZEICHNUNG

VITA SANA

NUMMER

V-A-D12

BEZEICHNUNG

Haus A Top D12

DATUM

25.02.2023

MASSSTAB

1:100

die **BAU**
planerei